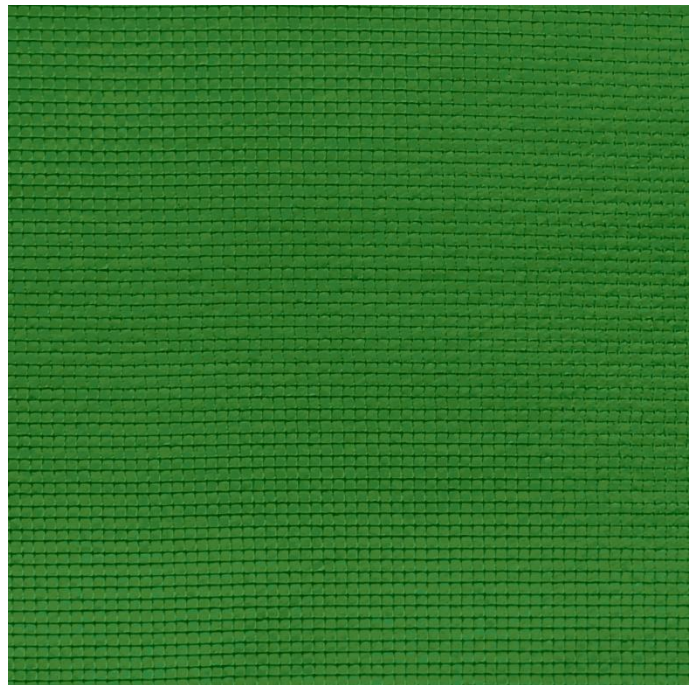
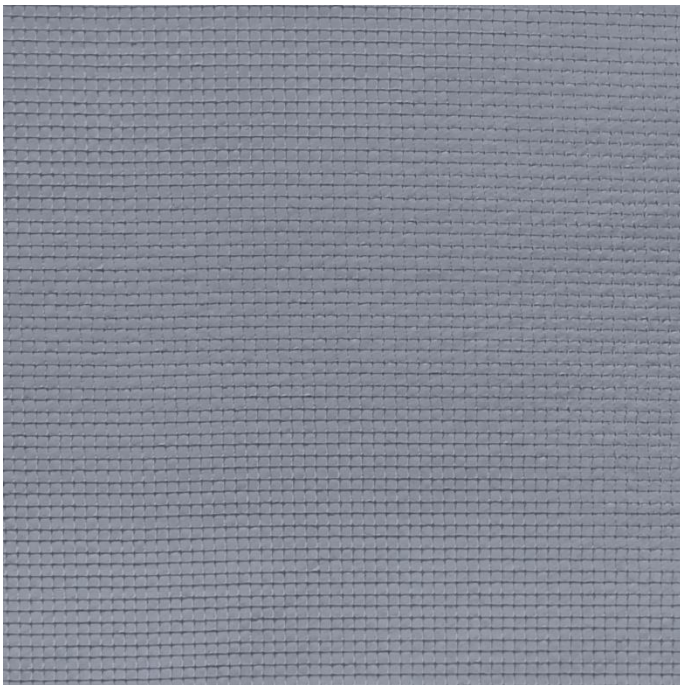


# 優れた耐滑性ゴム！

## ゴムマット敷物

# 安心・安全

# すべらんくん



## 特徴

- 布目形状により優れた防滑性、耐滑性！
- 適度な滑り抵抗により安定力のある歩行性を実現！
- 耐油性に優れた合成ゴム！
- 両面防滑性があるので、室内健康器具の敷物に最適！

用途例) 健康器具敷物として



## 色の種類

標準色 グレー、グリーン、黒

※実際の製品の色は、異なる場合があります。光が当たる場所に置いた場合、表面の色が変色することがあります。

## 標準品のサイズ

3mm厚 × 900mm × 1800mm

5mm厚 × 900mm × 1800mm

※厚みの公差は、±1mmとなります。仕様は、都合により予告なく変更になる場合があります。  
保管時において、ゴム同士を重ね置きした場合、変色・色移行することがあります。

# 優れた耐滑性ゴム！

## すべらんくん 耐滑性試験

### 耐滑性 試験方法

3mm×300mm×300mmサイズのすべらんくんの上に5kgの鉄のおもしを載せ、ばね測り測定機にて、斜め約18°の角度で引っ張り、動き出したときの引張力を目視にて測定しました。

$F = \mu W$  の式により

$\mu = F / W$  で滑り抵抗値(静止摩擦係数  $\mu$ )を求めます。

静止摩擦係数  $\mu$  F:引張力 W:鉛直荷重

試験条件は、耐滑シートにDRY、水散布、水+粉の床3条件にて各引張荷重を測定し、 $\mu$ 値を計算します。

当社簡易試験方法(略図)

約18°の角度で引っ張る

ばね測り機

すべらんくん

おもし

床  
DRY、水散布、水+粉の床3条件を介在

### 試験サンプル

すべらんくん: MSR カラー(グレー)3mm厚×300mm×300mm

KANKYO 黒 3mm厚×300mm×300mm

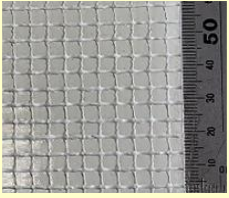
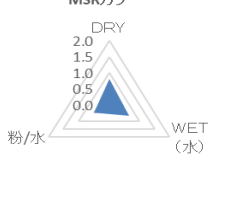



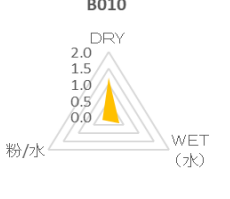
(比較対象) B010 汎用ゴムシート 2mm厚×300mm×300mm

参考)履物着用の場合の耐滑り性

床の種類	単位空間等	推奨値(案)
履物を履いて動作する床、路面	敷地内の通路、建築物の出入口、屋内の通路、階段の踏面・踊場、便所・洗面台の床	滑り抵抗値 0.4以上

※国土交通省「高齢者、障害者等の円滑な移動等に配慮した建築設計標準(平成24年)より抜粋

### 試験結果

すべらんくん グレード	意匠写真 (両面格子形状)	滑り抵抗値			グラフ	評価
		DRY	水散布	粉/水 (45:100)		
MSR カラー		0.8	0.7	0.5		床の3条件 すべて 良好
KANKYO 黒		1.0	0.9	0.4		同上
(比較対象) B010 汎用 ゴムシート		1.2	0.4	0.2		DRY 以外 耐滑性 悪い

すべらんくんのグレードは、滑り抵抗値良好の結果により通路・歩行用として、安心して使用できます。

比較対象の B010 ゴムシートは、DRY 以外の滑り抵抗値が悪く、通路・歩行用に適しません。

販売元

 **オーサカゴム販売株式会社**

大阪営業所 〒543-0042 大阪市天王寺区烏ヶ辻1-9-5  
TEL06-6772-6363(代) FAX06-6772-6367

東京営業所 〒104-0032 東京都中央区八丁堀3-9-7 泰和ビル8階  
TEL03-5540-6281(代) FAX03-5540-6283

製造元

 **オーサカゴム株式会社**

名張工場 〒518-0752 三重県名張市蔵持町原出522-36  
TEL0595-64-3900(代) FAX0595-64-0585  
<http://www.osaka-rubber.co.jp>

問い合わせ先