

衝撃の形状 ゴムの新しい発想！

木目調・石目調ゴムシート

本物

そっくりくん[®]



特徴

- 木目・石目の3D形状により滑りにくい！
- 耐油性に優れた合成ゴム！
- 防火協会 じゅうたん等の試験に適合(EOI-18114号)
- においが少なく、室内インテリアにも最適！
- 特殊コート剤(受注仕様)により防汚性良好！

色 品種例)

※ 実際の製品の色は、異なる場合があります。
光が当たる場所に置いた場合、表面の色が
変色することがあります。



深緑



アイボリー

物性仕様

項目	内容
強度	7MPa 以上
伸び	200%以上
※滑り性 (C.S.R.試験)	乾燥時：0.7 湿潤時：0.6

塩ビ床材との比較

項目	そっくりくん	塩ビ床材	当社品 特徴
硬さ	○	△	柔らかく柔軟性有
摩耗性	○	△	耐摩耗性良好
耐寒性	○	△	低温領域でも弾性有
移行性	○	○	床材への汚染性少ない
防滑性	○	△	防滑性 良好

衝撃の形状 本物 そっくりくん®

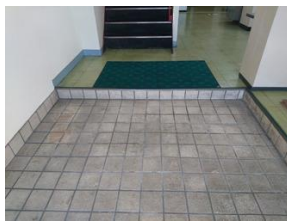
用途例



ペット用滑り防止マットとして

※ご使用の際には、ペットが噛み砕き誤飲しないよう、ご注意ください。

施工前



施工後



ホーム・オフィス玄関用
インテリアとして

木目調



石目調



参考データ

防汚性試験(当社品コート済)

	当社品								他社品 (石)							
	ソース	オリーブオイル	醤油	ジュース	赤ワイン	ポピドンヨード	コーヒー	飲むヨーグルト	ソース	オリーブオイル	醤油	ジュース	赤ワイン	ポピドンヨード	コーヒー	飲むヨーグルト
ブランク																
乾拭き																
水拭き																

当社品は、水拭きであれば、ある程度除去が可能です。

そっくりくん製品サイズ仕様

標準品サイズ 3mm厚 × 600mm × 600mm

※ 厚みは、突起を含みません。仕様は、都合により予告なく変更になる場合があります。保管時において、ゴム同士を重ね置きした場合、変色・色移行することがあります。

★色・形状のオーダーメイドについては、
ご相談ください。

★価格については、数量に応じた価格設定と
なっておりますので、お問い合わせください。

販売元・製造元

オーサカゴム販売株式会社

大阪営業部 大阪市天王寺区烏が辻 1-9-5 〒543-0042
TEL 06-6772-6363(代) FAX 06-6772-6367
東京営業部 東京都中央区八丁堀 3-8-1 栄ビル 2階 〒104-0032
TEL 03-5540-6281(代) FAX 03-5540-6283
名古屋駐在所 名古屋中区千代田 3-18-24 〒460-0012
TEL 052-331-8161(代) FAX 052-331-9122

オーサカゴム株式会社

名張工場 三重県名張市蔵持町原出 522-36 ミツ池工業団地内 〒518-0752
TEL 0595-64-3900(代) FAX 0595-64-0585

問い合わせ先